



het cultuurcentrum van Leuven

TECHNISCHE FICHE SCHOUWBURG

Belichtingsmateriaal

Lichtregelaar

ADB Mentor ISIS 1.53 software+mentor motion control

- 48 submasters
- 1 play back module
- 1 ADB motion wing
- FM afstandbediening
- DMX 512 uitgang 5 pin XLR
- DMX aansluiting mogelijk op scène via splitter of booster met 4 DMX uitgangen zowel cour als jardin.

Dimmers

- ADB Eurodim

Digitale dimmer DMX 512 voor scènebelichting

90 dimmers 2.5kW

90 dimmers 5kW

72 dimmers 3 kW

- ADB Eurorack

Digitale dimmer DMX 512 voor werklicht en zaallicht

12 dimmers 2kW.

Schijnwerpers

- Frontaal 3de balkon: 2 volgspots 1Kw ontladingslampen CSI (niet op dimmer)
- Frontaal 3de balkon: 8 profielspots 2Kw type ADB DS205 13°-36°
- Lateraal 3de balkon: 8 profielspots 2Kw type ADB DS205 13°-36°
- Lateraal 3de balkon loge: 6 profielspots 2Kw type ADB DS205 13°-36°
- Lateraal 2de balkon: 8 PC's 2Kw type ADB THH 2001 JHC
- Lateraal 1ste balkon: 8 PC's 2Kw type ADB THH 2001 JHC
- Portaalbrug: 20 PC's 1Kw type ADB C101 S
- Portaaltorens: 2 x 6 PC's 1Kw type ADB THH 1002 JHC
- Horizonbrug: 6 horizontoestellen met elk 4 asymmetrische reflectors 4x1Kw met glazen filters.

Mobiele schijnwerpers

- 4 PC's 2Kw type ADB THH 2001 JHC
- 20 PC's 2Kw type ADB C101
- 16 flappen voor type ADB THH 2001 JHC
- 4 Fresnels 5Kw type ADB CH 50
- 20 profielspots 1Kw type ADB DW
- 8 profielspots 1Kw type ADB DS
- 20 PC's 1Kw type ADB C 101 + flappen
- 12 flappen voor type ADB THH 1002 JHC
- 26 flappen voor type ADB C101S
- 24 pars 64 CP 60
- 24 pars 64 CP 61
- 24 pars 64 CP 62
- 4 x sixbar CP 62

- 12 asymetrische reflectorarmaturen 1Kw type ADB (ACP)
- 4 statieven van max. 2.2 meter.
- 4 statieven van max. 3.3 meter
- 12 vloerstatieven
- 1 stroboscoop geen DMX
- 4 black light reflector armaturen TL 36w
- 8 x Mac 700 wash (bij verhuur zaal meerprijs 300 euro)

Stroomaansluitingen

- Alle dimmeruitgangen + vaste spanning CEE 2-polig 16A 220V
- Op scène: 4 x CEE 3P+N+A 125A 380V
- 2 x CEE 3P+N+A 63A 380V

Klankmateriaal

Mengtafel

Yamaha LS 9. 32 kanaals.
 of
 DDA interface console 16 kanalen
 of
 Yamaha promix 12 kanalen.

Effectenrack

- 2 equalisers AB INTERNATIONAL 131LT één-kanaals 31 bands
- 1 multi-effect processor SPX 990
- 2 BEHRINGER AUTOCOM MDX 1200
- 1 BEHRINGER AUTOQUAD R2400
- Dubbele CD speler JB systems.
- Minidisk Sony

Versterkersrack

- Zaalversterking:
 - 1 BOSE controller 502C
 - 4 versterkers QSL MX 1500a (350W per kanaal bij 8 Ohm)
 - OF
 - D&B D6+D12
- Scèneversterking:
 - 2 BOSE controllers 402C
 - 2 versterkers QSL MX 1500a (350W per kanaal bij 8 Ohm)

Luidsprekers

- Zaalluidsprekers:
 - D&B 4xQsub en 2xQ7
 - en
 - 4 x BOSE PANARAY 502A (hoge en midden tonen) (150W)
- Scèneluidsprekers:
 - 4xD&B max 12
 - 8 x BOSE 402 (120W)

Mobiel materiaal

- 4 micro's AUDIX OM-3xb en 4 AKG C 535.

- 2 micro's AKG SE 300B en 5 shure SM 58 beta.
- 2 micro's SENNHEISER K6P + ME66
- 6 DI-boxen
- 12 microstatieven
- JB systems CD speler en sony MD.
- 1 DPA draadlose headset.
- 2 Sennheiser draadlose handmicro's.

Intercominstallatie

ASL Pro serie – 2-kanaals intercominstallatie

- 1 voedingsstation PS280
- 1 2-kanaals audio interface PS260
- 2 sprekersstations PS230
- 6 beltpacken:
 - 6 1-kanaals PS19
- 2 koptelefoons ASL dubbele schelp
- 2 koptelefoons ASL enkele schelp
- 2 koptelefoons BEYERDYNAMIC DT109
- aansluiting mogelijk op verschillende plaatsen in de zaal en op de scène.

Elektro akoestisch systeem

SIAP MK III processor

Het SIAP-systeem voorziet de zaal van variabele akoestiek.

Het systeem bestaat uit microfoons, een meer-kanaals processor, versterkers en een groot aantal luidsprekers in de wanden en plafonds van de zaal en de scène.

De apparatuur is vast opgesteld en ingeregeld en behoeft geen andere bediening dan het selecteren van het juiste programma.

Er is een keuze uit volgende programma's:

- spraak
- operette
- opera/ballet
- kamermuziek
- klein symfonisch
- gemiddeld symfonisch
- laat romantisch
- koor zonder orkest
- kathedraal

Diversen

Podiumverhogen

30 podium elementen van 1m op 2 m met instelbare hoogtes

- 20 cm
- 40 cm
- 60 cm
- 80 cm
- 100 cm

Beamer

EIKI LC-X80+longtrow lens + kablage.
(bij zaalverhuur meerprijs 150 euro)

Hazer

Swefog Hazer Ultimate 2000 Haze Machine - DMX Control
(bij zaalverhuur meerprijs 50 euro)

Toneeldoeken

Afstopping:

- 5 zwarte friezen (3m x 16 meter)
- poten (9 x 2.60 meter)
- zwart velours (30 stuks)
- 1 horizontoek (14 x 9 meter)

Goederenlift

Afmetingen: breedte 1.54 meter, hoogte 3.35 meter, diepte 6.90 meter. Max 2000kg.

Kleedkamers

Onder het podium zijn 5 kleedkamers nl.:

- G1: 2 personen
- G2: 2 personen
- G3: 8 personen
- G4: 8 personen
- G5: 6 personen

In de kelder van de schouwburg (2 verdiepingen onder het podium) zijn er nog eens 5 kleedkamers nl.:

- K1: 8 personen
- K2: 8 personen
- K3: 8 personen
- K4: 6 personen
- K5: 1 persoon (voor rolstoel toegankelijk)
- K6: 2 personen

Parkeerplaats

4 personenwagens of bestelwagens
1 trailer + trekker of 1 vrachtwagen en 1 kleine vrachtwagen.

Afmetingen podium

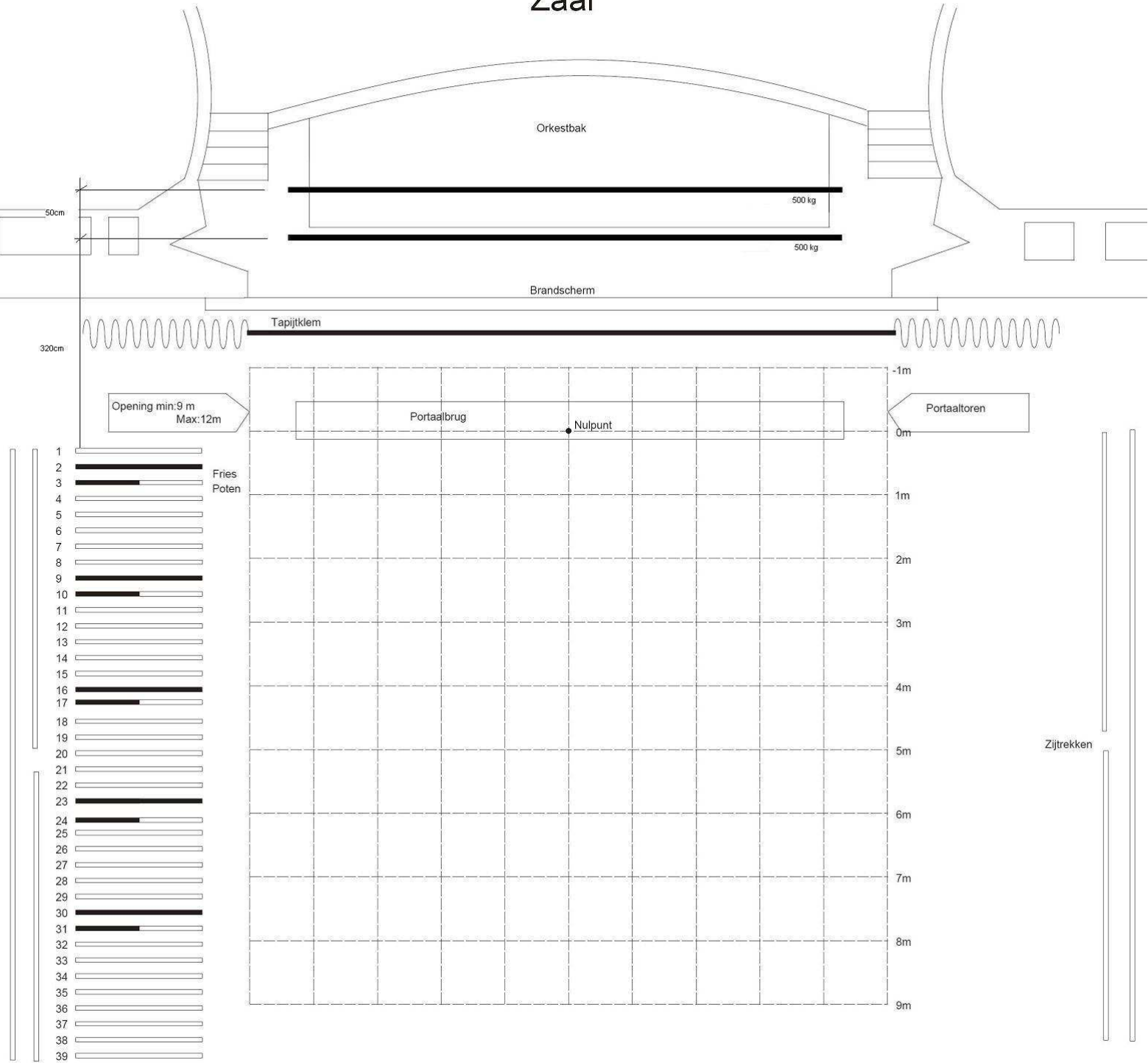
Portaalopening: 10m
Diepte speelvlak: 12m
Breedte speelvlak: 12m
Totale breedte: 20m

Lichttrekken

Stakebrand trekken installatie bestaande uit 45 programmeerbare trekken en 2 zaaltrekken.
39 elektrische trekken 500kg, 16m lang en 18m hoog boven het speelvlak.
6 elektrische zijtrekken 500kg, 18 meter hoog.
2 zaaltrekken boven het voortoneel 500kg, 10 meter hoog.

Trekkenplan

Zaal

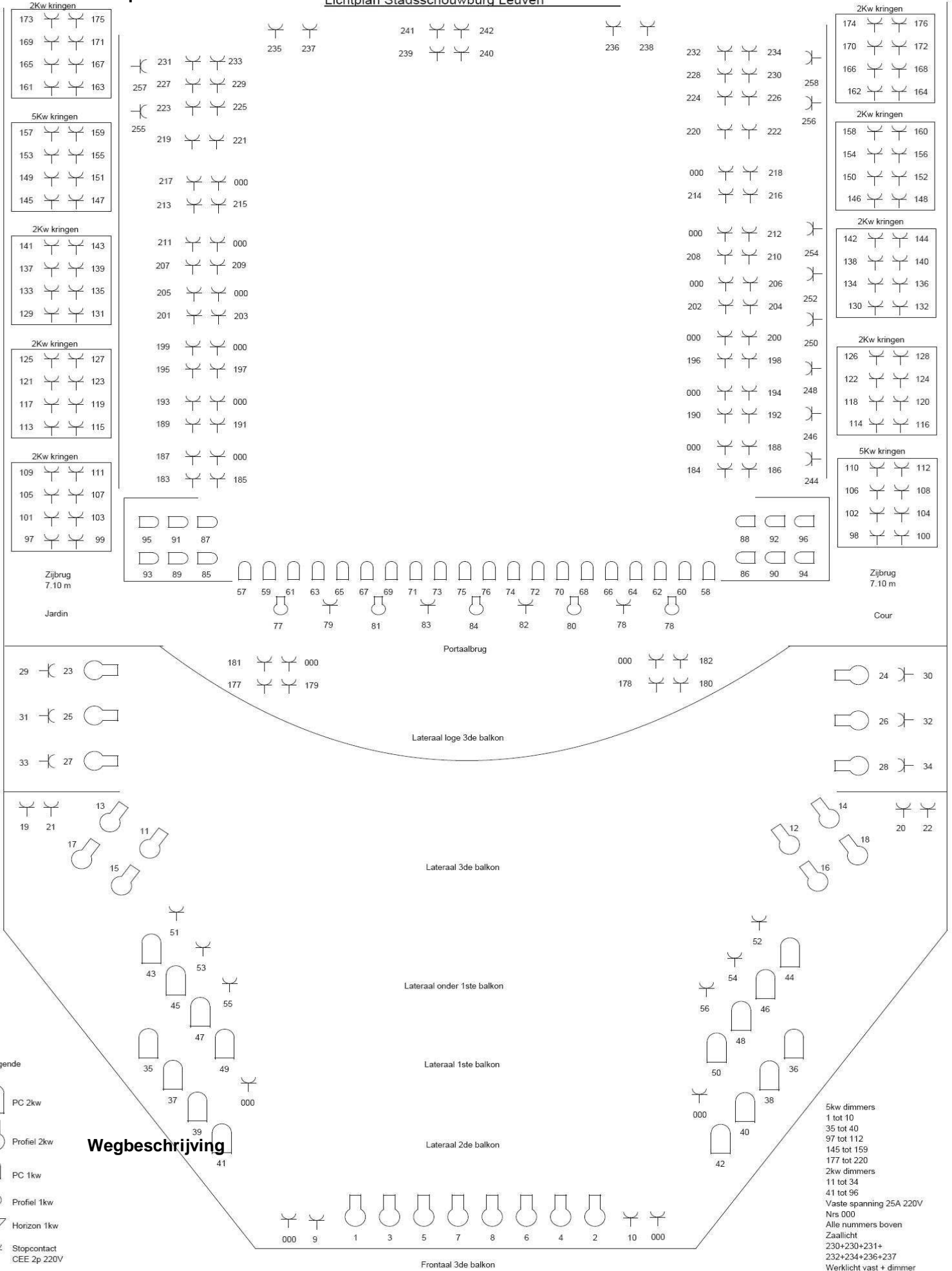


Lengte trekken 16 m

Scène

Lichtplan

Lichtplan Stadsschouburg Leuven



Op E314 afrit 18 volgen richting LEUVEN. Links afslaan richting DIEST.
De ring volgen tot aan het station (niet de tunnel inrijden).
Rechts afslaan tot op Bondgenotenlaan.
800 meter volgen, aan uw rechter zijde ziet u de schouwburg.



Contact

Schouwburg Leuven

Bondgenotenlaan 21
3000 Leuven
016/316 321
0476961434
schouwburg.techniek@leuven.be

Onthaal 30CC

Brussesestraat 63
3000 Leuven

016/238 427
30CC@leuven.be
fax 016/291 215

Alg. Techniek 30CC

Roeland Pancken
Brussesestraat 63
3000 Leuven
0476961434
roeland.pancken@leuven.be